

# 一楼大厅

挑高11米，朝南，阳光在8-12点最好



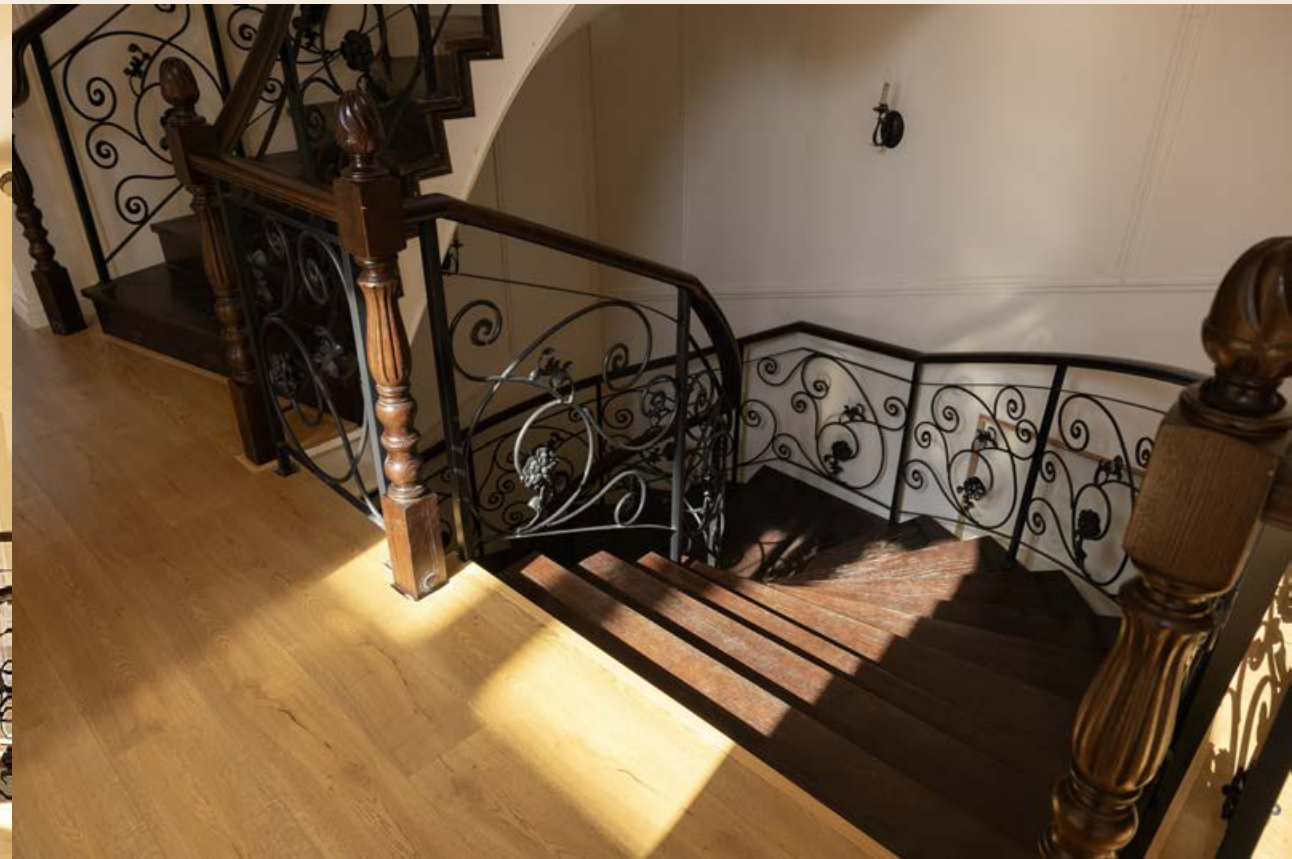






# 一楼楼梯

上下连接3层楼，3楼窗户朝北





# 一楼厨房餐厅

层高4.5米左右窗户朝向东南，7-12点光线最好





# 一楼小客厅

圆形窗户朝北，窗户后面是后院



# 一楼侧厅

窗户朝向南边，光线最好7-12





# 一楼浴缸房

窗户朝南及朝西，一天阳光都充足





# 一楼圆形房

三面有窗，光线最好7-9， 15-17





# 二楼客厅

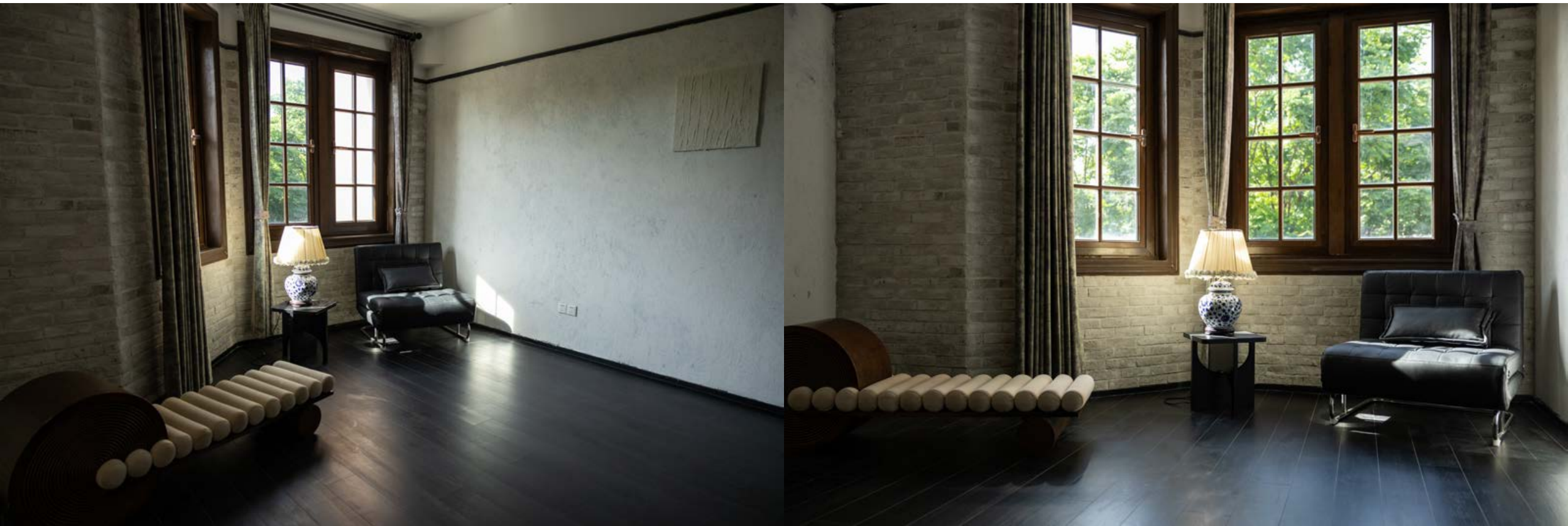
窗户朝北，光线最好14-17





# 二楼中古房

窗户朝南，光线最好8-12





# 二楼卧室A

窗户朝南朝北，光线最好8-12， 15-17







# 二楼卧室B

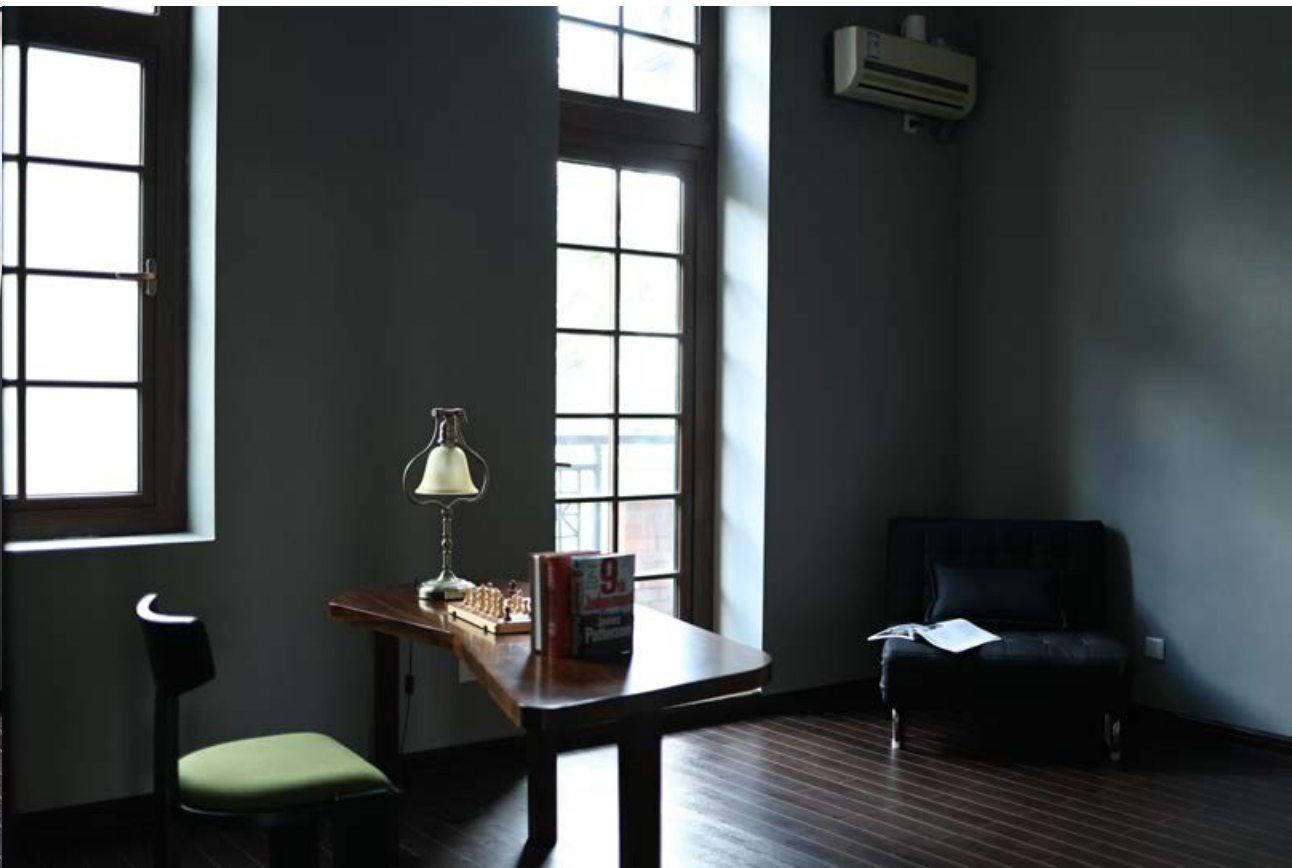
窗户朝南朝西，光线一天都很充足，最好是13-17





# 二楼书房

窗户朝北，光线最好15-17



# 地下室咖啡厅 (酒吧)

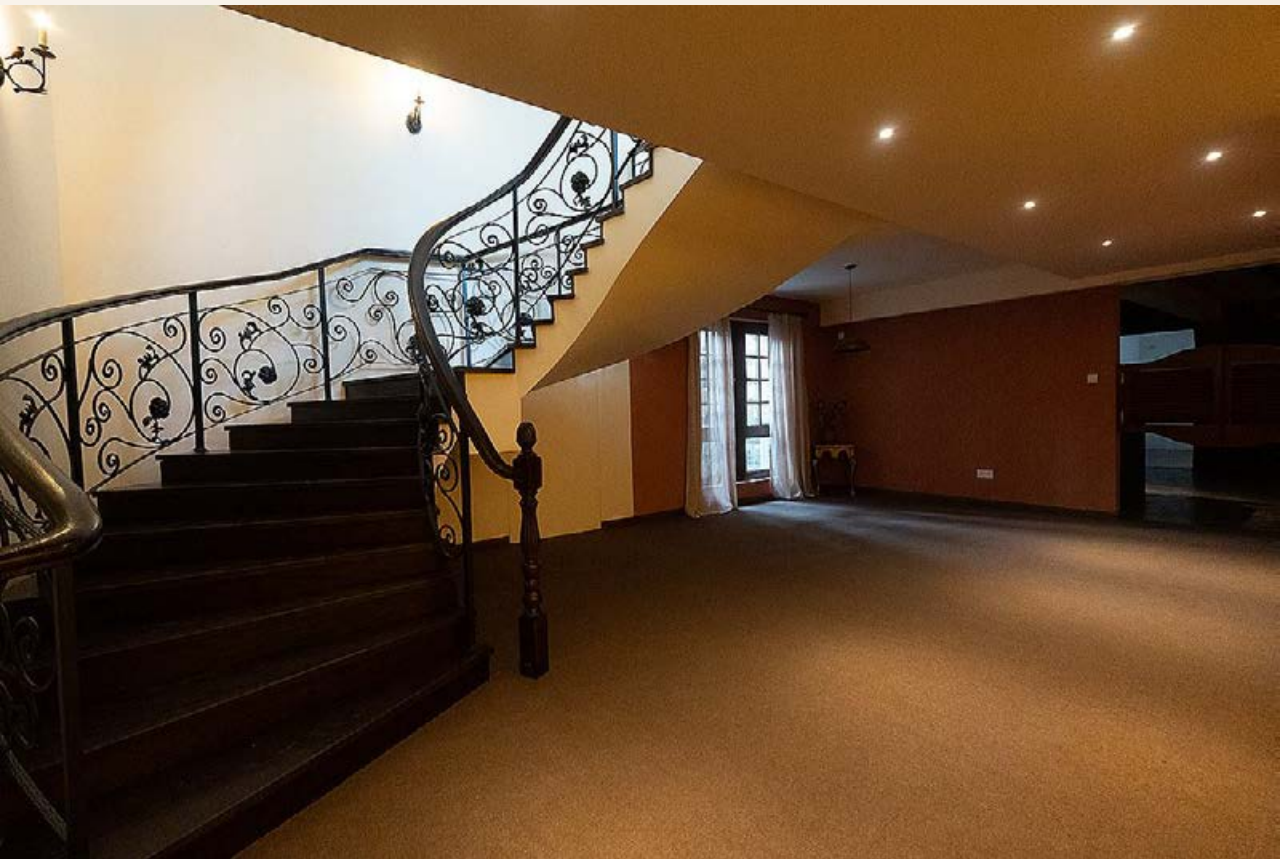
层高2.8米





# 地下室小景

层高2.8米



# 地下室卧室C

层高2.8米

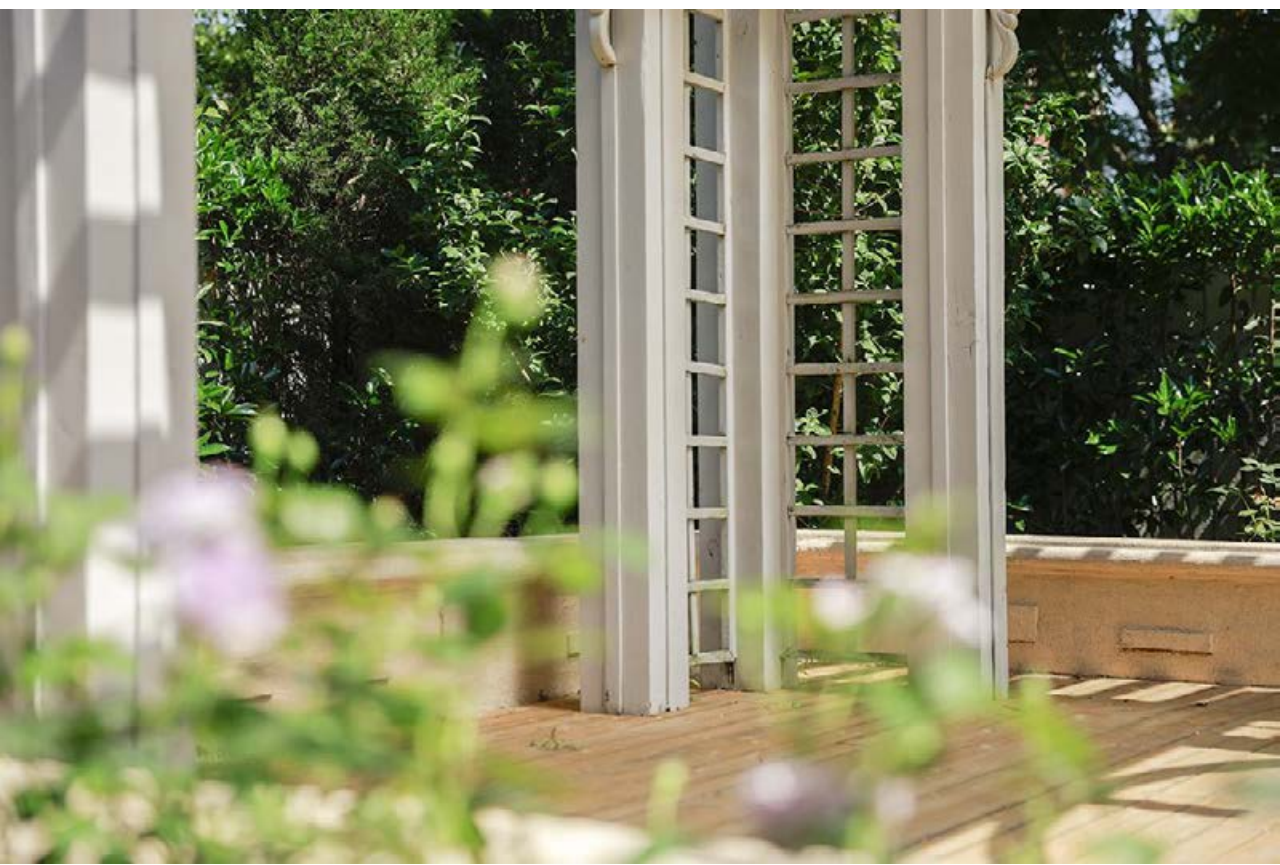


# 户外前院

光线充足，南花园，整天光线都好



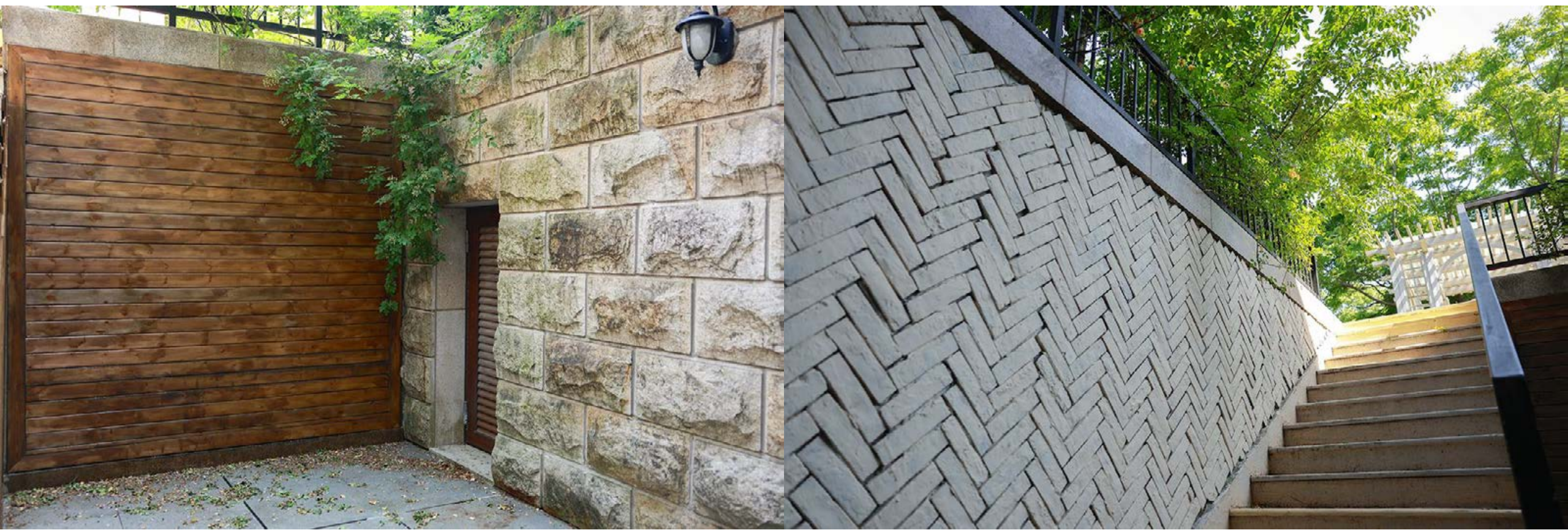














户外后院







一楼卫生间



# 地下室卫生间



# 地下室化妆间

